

Underhåll

- Obs !** Använd inte vatten nära drivenheter eller kontrollbox.
- Varning !** Stäng av strömmen innan du utför något underhåll och / eller annat arbete på Trilock.
- Dagligen :** Kontrollera funktionalliteten.
- Varje vecka :** Rengör ytor i rostfritt stål och / eller pulverlackerade ytor med en fuktig trasa.
- Varje Månad :** Rengör ytor i rostfritt stål och / eller pulverlackerade ytor med en fuktig trasa och skonsamt rengöringsmedel.
- Varje år :** Trilock bör genomgå service en gång om året. Låt alltid Boon Edam eller återförsäljaren utföra service. Samma sak gäller för reparationer.

Periodisk Service: för underhålls- och servicerutiner se Speedlane användarmanual. Låt alltid auktoriserad personal från Boon Edam AB utföra service och reparationer.

För utförligare information;
se användarmanual eller kontakta:

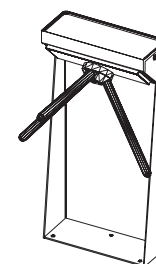
Boon Edam Sweden AB

Besöksadress:
Kuttervägen 1
S- 183 53 TÄBY
Telefon +46 (0)8 753 60 30
Fax +46 (0)8 753 61 30
E-mail info@boonedam.se

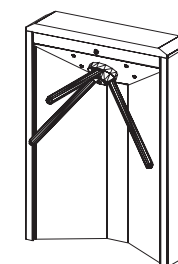
Instruktionskor

Trilock 50 / 60 / 75

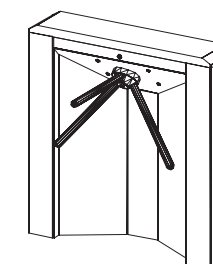
med fasta och fallande armar



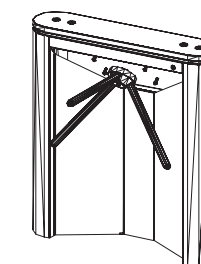
Trilock 50



Trilock 60



Trilock 75



Trilock 75 RN

Säkerhets- och användarinstruktioner Underhåll

Förklaring av symboler

- | | | | |
|--|--|--|--|
| | Armar låsta | | Behörighet för kort- eller biljettläsare |
| | Armar fria för användning | | Aktiveras med tryckknapp |
| | Fasta / fallande armar | | Pollettfunktion |
| | Olåsta, fri åtkomst | | Spärrad |
| | Ingen strömtillförsel | | Auktoriserad åtkomst |
| | Strömtillförsel | | Åtgärd efter 4 sekunder eller justerbar (1 till 25 sekunder) |
| | Räkningsfunktion | | |
| | Armar fungerar i två riktningar, fri åtkomst | | |

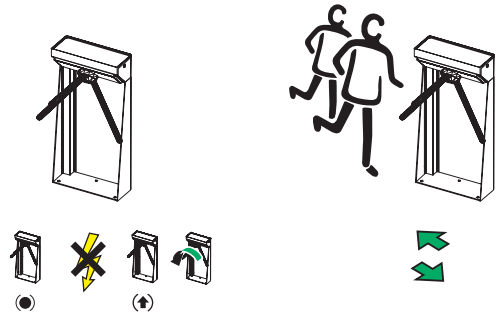


Testa nöd- och säkerhetsfunktioner dagligen och kontrollera att Trilock fungerar korrekt!

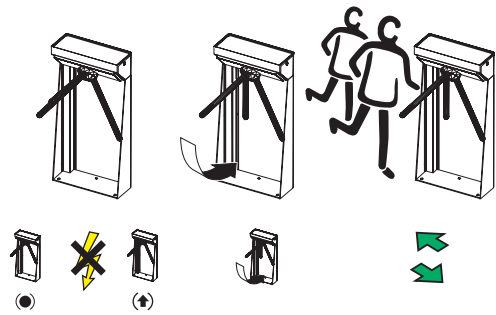
Säkerhets- och användarinstruktioner

A Säkerhetsanordningar

1a. Fail-safe, fasta armar

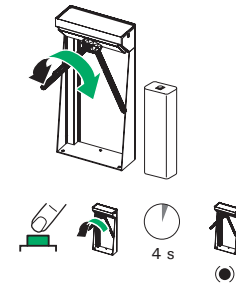


1b. Fail-safe, fallande armar

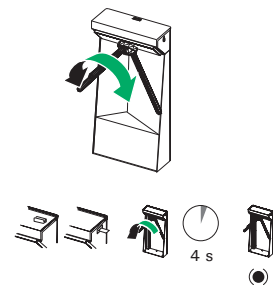


B Passersystem (tillval)

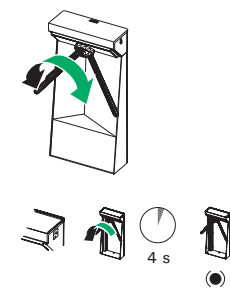
1 Extern kontrollpanel på enhet (eller konsol)



2 kort- eller biljettläsarsystem på eller i enhet

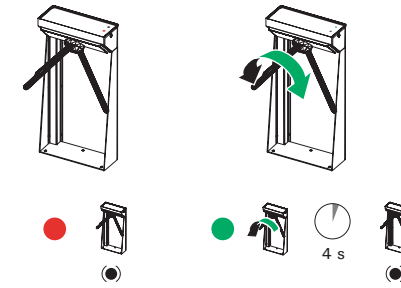


3 Pollettfunktion på enheten



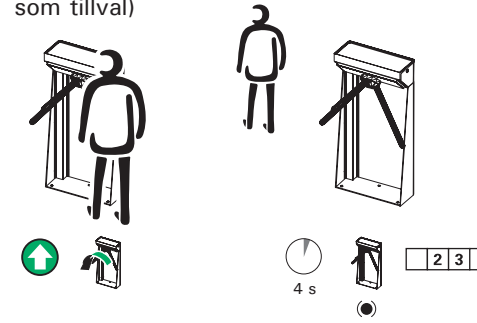
C Kvittering

1 Trafikljus

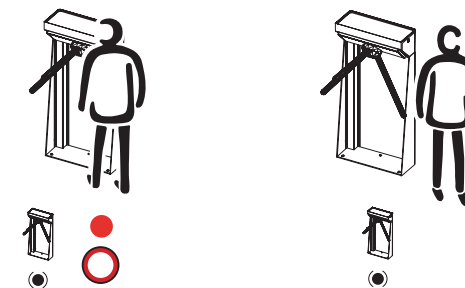


D Funktionsprinciper

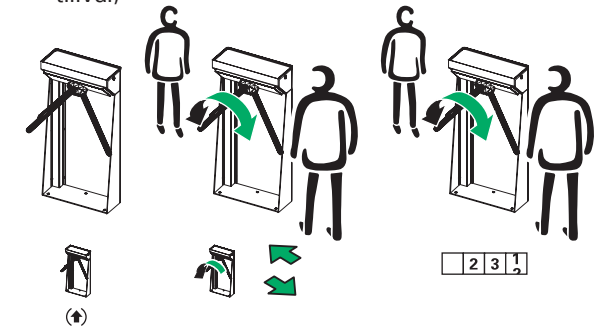
1 Auktoriserad åtkomst: en auktoriserad användare kan passera (15 - 20 passager/min, räkningsfunktion som tillval)



2 Ingång låst, åtkomst ej möjlig



3a Fri åtkomst, fasta armer (räkningsfunktion som tillval)



3b Fri åtkomst, fallande armar

